

くまもと工芸会館かわら版

第 35 号

毎月20日発行
 発行・くまもと工芸会館（入館無料）
 〒861-4115
 熊本市川尻1丁目3番58号
 Tel: 096-358-5711 / Fax: 096-358-6562
<http://www.kumamoto-kougei.jp/>

～5月の展示会・イベント～（入館無料）

陽春を楽しむ



会期 平成 22 年 4 月 28 日（水）～ 5 月 5 日（水・祝）〔午前 10 時～午後 5 時〕

内容 真心を込めて作った肥後紘の洋服から小物まで 100 点を展示・販売いたします。

お問い合わせ：翔苑 柳川 律子 090-7534-5282

愛 小代焼 そして 革工芸

会期 平成 22 年 5 月 11 日（火）～ 16 日（日）〔午前 10 時～午後 5 時（最終日は午後 4 時まで）〕

内容 熊本を代表する伝統的工芸品の小代焼と革工芸をコラボレーションした作品展。『日々の生活を豊かにするために』をテーマに、3 人の工芸作家が愛と真心を込めて製作した 350 点を展示・販売いたします。

お問い合わせ：くまもと工芸会館 096-358-5711

今かわり

くまもと工芸会館

教室展

平成 22 年 5 月 26 日（水）▶ 30 日（日） 午前 10 時～午後 5 時
 （最終日は午後 4 時まで）

【内容】 平成 21 年度に開催した年間教室の講師及び受講生の作品展。
 肥後象がん、陶芸、ステンドグラス、七宝、木目込人形、木工、竹工芸を一堂に展示いたします。

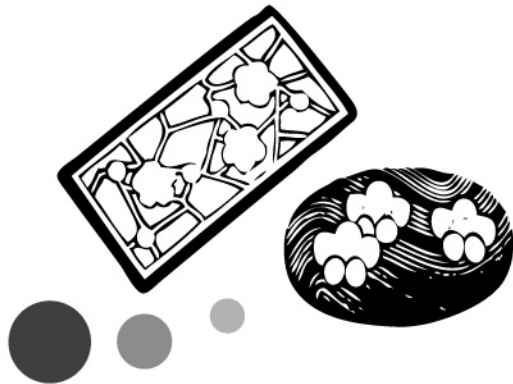
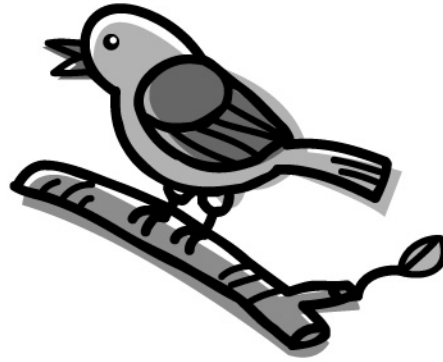
お問い合わせ：くまもと工芸会館 096-358-5711

季節の体験教室

※くまもと工芸会館へ事前予約要：096-358-5711

革で作る『小鳥』のキーホルダー

【日 時】平成 22 年 5 月 5 日(水・祝)
 【午前 10 時～11 時 30 分】
 【講 師】玉永 久美子
 【体験料】800 円
 【定 員】15 人
 【対 象】幼稚園児～大人まで
 【持参物】汚れてもよい服装



肥後象がんのストラップづくり

【日 時】平成 22 年 5 月 30 日(日)
 【午前 10 時～午後 12 時(正午)】
 【講 師】東 清次
 【体験料】3,000 円
 【定 員】10 人
 【対 象】18 歳以上
 【備 考】作品は後日のお渡しとなります。

久留米かすり 田中緋工房展 ～田中 比呂司～

会 期 平成 22 年 6 月 2 日(水)～6 日(日) 【午前 10 時～午後 5 時】
 内 容 手織りの緋や藍染の洋服や小物、反物(着物1枚分)等を 150 点展示・販売いたします。

お問い合わせ：田中緋工房 0942-52-4423

5 月の実演・体験教室

～毎日体験教室があるよ！～

日	月	火	水	木	金	土
						1
						こま / 竹工芸・他
2	3	4	5	6	7	8
肥後まり	スタンド グラス・他	かずら	四郎更紗・他	休館日	竹工芸・七宝焼	熊本友禅・他
9	10	11	12	13	14	15
スタンドグラス・他	休	キャンドル・他	木目込人形・他	竹工芸 / こま	おばけの金太・他	とんぼ玉・他
16	17	18	19	20	21	22
木工 / 陶芸・他	休	革工芸	革工芸 / 陶芸	肥後象がん・他	竹工芸・七宝焼	熊本友禅・他
23	24	25	26	27	28	29
肥後まり・他	休	キャンドル・他	革ローケツ染・他	肥後象がん・他	木 工・他	七宝焼・肥後まり
30	31					
スタンドグラス・他	休					

■時間：10 時～16 時（各受講時間：30 分～2 時間） ■料金（材料費）：500 円～2,000 円まで。
 ■持参物：特に必要ありません。（※実演の内容は変更されることがあります。）
 《お申し込み・お問い合わせは・・・くまもと工芸会館 096-358-5711（代）まで。》