

# くまもと工芸会館かわら版

第 33 号

毎月20日発行  
 発行・くまもと工芸会館(入館無料)  
 〒861-4115  
 熊本市川尻1丁目3番58号  
 Tel: 096-358-5711 / Fax: 096-358-6562  
<http://www.kumamoto-kougei.jp/>

～3月の展示会・イベント～(入館無料)

今かわり

## 第8回 てのての手 ～女性工芸家展～



平成22年 3月3日(水) ▶ 7日(日) 午前10時～午後5時(最終日は午後4時まで)

【内 容】くまもと工芸協会の女性工芸家22人の作品を一堂に集めた、創作品展。  
 8年目を迎えた今年の展示会は、肥後象がん、陶芸、七宝、肥後まり、肥後てまり、  
 陶人形、木目込人形、スタンドグラス、(革)ローケツ染め、革工芸、かずら、  
 キャンドル、彫金、熊本友禅など200点を展示・販売いたします。

お問い合わせ：くまもと工芸会館 096-358-5711

## 南部生きがい作業所 作品展示・即売会

会 期 平成22年3月13日(土)・14日(日)〔午前9時30分～午後5時(最終日は午後4時まで)〕

内 容 毎年恒例となった陶芸作品の展示・販売会を開催いたします。1年間の努力と成果をお楽しみください。

お問い合わせ：江上 寿治 096-358-1721

## 223カラ ～杉村清香 染色展～

会 期 平成22年3月16日(火)～22日(月・祝)〔午前10時～午後5時(最終日は午後4時まで)〕

内 容 「心の色」をテーマに、パネルやバッグ、Tシャツなどの手づくりの創作展を開催。綿を素材に花や鳥などの自然をモチーフした作品の数々を展示・販売いたします。

お問い合わせ：杉村 清香 090-2505-7583



## 陶房 テラ ロッサ 作陶展



会 期 平成22年3月24日(水)～28日(日)〔午前10時～午後5時〕

内 容 今年は、陶房テラ ロッサの教室開校20周年。“鉢”をテーマに創作した作品を展示・販売いたします。お気軽にお越しください。

お問い合わせ：くまもと工芸会館 096-358-5711

季節の体験教室

※くまもと工芸会館へ事前予約要：096-358-5711

こいのぼりの壁掛けづくり  
(七宝)

【日 時】平成 22 年 3 月 20 日(土)

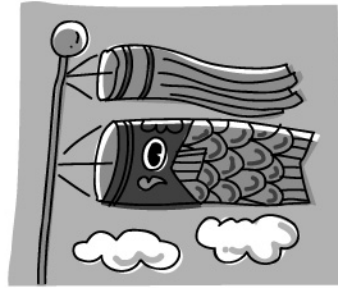
【午前 10 時～午後 4 時】

【講 師】和田 鈴子

【体験料】1,500 円

【定 員】15 人

【対 象】18 歳以上 【持参物】エプロン



春だ! かわしり朝一が始まるよ~



恒例の“かわしり朝一”今年は3月6日(土)から始まります。今年から富合町の養蜂家の蜂蜜なども出店、17団体が新鮮、安全、安い、をモットーに農産物を販売します。“かわしり朝一”は3月から11月までの朝6時30分～8時まで、くまもと工芸会館中庭で開かれます。お待ちしております。

3月の実演・体験教室

~毎日体験教室があるよ!~

日	月	火	水	木	金	土
	1	2	3	4	5	6
	休	かずら工芸 / 他	肥後象がん / 他	肥後まり / 他	キャンドル / 他	こま 木工 / 他
7	8	9	10	11	12	13
革工芸 陶芸	休	肥後まり	おても人形 / 他	おばけの金太 / 他	押絵 陶人形	革ローケツ / 他
14	15	16	17	18	19	20
四郎更紗 / 他	休	ガラス工芸 / 他	竹工芸 / 他	木工	竹工芸 / 他	熊本友禅 / 他
21	22	23	24	25	26	27
木工 陶芸 / 他	肥後まり 革工芸	休館日	おばけの金太 / 他	革工芸 こま	竹工芸 / 他	四郎更紗 陶芸 / 他
28	29	30	31			
木目込人形 / 他	休	キャンドル / 他	革工芸			

■時間：10 時～16 時（各受講時間：30 分～2 時間） ■料金（材料費）：500 円～2,000 円まで。

■持参物：特に必要ありません。（※実演の内容は変更されることがあります。）

《お申し込み・お問い合わせは・・・くまもと工芸会館 096-358-5711(代)まで。》

お知らせ

熊本市工芸産業振興協会は平成 3 年熊本市くまもと工芸会館の設立と同時に誕生。以来、熊本市当局のご指導の下熊本市民、特に川尻校区の皆様の暖かいご支援を頂き 20 年の齢を数えることができました。そして、成人を迎えるに当たり、熊本市工芸産業振興協会は今年 3 月末日をもって解散、4 月からは一般社団法人くまもと工芸協会として新たな船出をする運びとなりました。一般社団法人くまもと工芸協会はくまもと工芸会館と運命共同体として今後も熊本市、県の伝統工芸の振興に全力を尽くしますのでよろしくご指導下さい。