

くまもと工芸会館かわら版

第 31 号

毎月20日発行
 発行・熊本市くまもと工芸会館(入館無料)
 〒861-4115
 熊本市川尻1丁目3番58号
 Tel: 096-358-5711 / Fax: 096-358-6562
 http://www.kumamoto-kougei.jp/

～1月の展示会・イベント～ (入館無料)

今かわら



2010 九州の民芸品まつり

平成22年 1月7日(木) ▶ 11日(月) [午前10時～午後5時]

【内 容】お正月恒例の「九州の民芸品まつり」、今回は九州7県の民芸品に加えて、鳥取県から流し雛、土鈴を特別出品しての展示会です。出品作品は来年の干支である「寅」の玩具を中心に、独楽や凧などを一堂に取り揃えています。

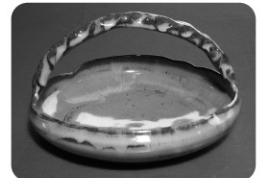


お問い合わせ：くまもと工芸会館 096-358-5711

小代焼「使ってたのしむ暮らしの器」

【会 期】平成22年1月27日(水)～31日(日) [午前10時～午後5時※最終日は午後4時まで]

【内 容】小代焼の11窯元が一堂に会し、それぞれの秀逸品を展示・販売いたします。素朴でダイナミックな釉薬の深い美しさと自由奔放な流しかけの魅力を持つ器をお楽しみください。



お問い合わせ：小代焼窯元の会 事務局 0968-63-1421

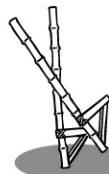
季節の体験教室

※くまもと工芸会館へ事前予約要：096-358-5711(先着受付順)



ふれあい粘土教室 ～干支の寅を作ろう！～

【日 時】平成22年1月9日(土)
 [午前10時～午後12時]
 【講 師】永田禮三(木の葉猿製作者)
 【体験料】1,500円
 【定 員】15人 【対 象】幼稚園以上



竹馬づくり

【日 時】平成22年1月11日(月)
 [午前10時～午後12時
 /午後1時30分～3時30分]
 【講 師】藤谷幸也
 【体験料】800円
 【定 員】各10人【対 象】小学生以上

《かわしいを丸かじり》

TV番組「とことん川尻(仮)」TKUで放送

昨年からはじめた「川尻」を県民に広く紹介するTV番組、今年は「とことん川尻(仮)」と題して川尻町の歴史文化そして町の賑わいを年末の特別番組として、12月26日(土)朝10時55分から11時25分、TKUテレビ熊本で放送致します。

続報！ 2010 川尻月間



くまもと工芸会館かわら版の第30号でお知らせ致しました「2010川尻月間」は平成22年2月6日(土)から3月7日(日)まで開催いたします。現在、各行事について、最終の協議を行っていますが主な行事は次のとおりとなっています。



- ◎和菓子とのふれあい工房2010、◎南園太鼓◎御食事処ロマン亭、◎春風コンサート(富合小、富合中)、◎加勢川下り、◎川尻史跡めぐり、◎全国の御蔵写真展、◎夢づくり体験学習◎伝統構法を語る、◎南史会の歴史講演会、◎織りと雛人形展、◎あったか温泉と日本酒を楽しむ旅、◎蘭心会書道展、◎川尻をどり、◎ひなまつり交流会、◎第8回てのての手、◎うららコンサート、◎かわしり朝一、◎JRウォーキング、◎川尻の酒蔵まつり



◎《番外》春だ!花見だ!川尻わっしょい!〔3月28日(日)〕
次号で各行事の日時、場所、内容等をご紹介致します。



川尻月間実行委員会

《写真は 2009 川尻月間より》

年 末 年 始 の 休 館 の お 知 ら せ

平成21年12月28日(月)～平成22年1月4日(月)まで年末年始の休館となります。新年の開館は1月5日(火)です。

1月の実演・体験教室

～毎日体験教室があるよ!～

日	月	火	水	木	金	土
					1	2
					休館日	休館日
3	4	5	4	7	8	9
休館日	休	木 工・他	革工芸	おても人形 / こま	肥後まり・他	木の葉猿・他
10	11	12	13	14	15	16
押絵 / 陶芸・他	竹工芸 革工芸	休館日	革工芸	陶芸・他	七宝焼・他	熊本友禅・他
17	18	19	20	21	22	23
木工 / 陶芸・他	休	キャンドル / こま	おても人形	革工芸	竹工芸・他	陶芸 / ステンドグラス
24	25	26	27	28	29	30
陶人形・他	休	彫金 / こま	熊本友禅・他	陶芸 / 竹工芸	ガラス工芸・他	四郎更紗・他
31						
木工・他						

■時間：10時～16時（各受講時間：30分～2時間） ■料金（材料費）：500円～2,000円まで。

■持参物：特に必要ありません。（※実演の内容は変更されることがあります。）

《お申し込み・お問い合わせは・・・くまもと工芸会館 096-358-5711（代）まで。》



～「かわしり朝一」1月・2月お休みのお知らせ～

好評のかわしり朝一は、1月と2月はお休みさせていただきます。再開は「川尻月間」期間中の3月6日(午前6時30分～8時)からとなります。本年のご愛顧ありがとうございました。