

くまもと工芸会館かわら版

第 25 号

毎月20日発行
 発行・くまもと工芸会館(入館無料)
 〒861-4115
 熊本市川尻1丁目3番58号
 Tel: 096-358-5711 / Fax: 096-358-6562
<http://www.kumamoto-kougei.jp/>

～7月の展示会・イベント～(入館無料)

今かわり 2009 風鈴とうちわ展 ～涼～

平成21年7月1日(水) ▶ 5日(日)
 [午前10時～午後5時]

【内 容】夏の風物詩に欠かせない日本の伝統的な風鈴とうちわ。展示会では、“涼”をテーマに熊本の来民うちわをはじめ、南部風鈴、江戸風鈴、有田焼の風鈴、また竹やかずらを素材とした風鈴等を一堂に集め、展示・販売いたします。

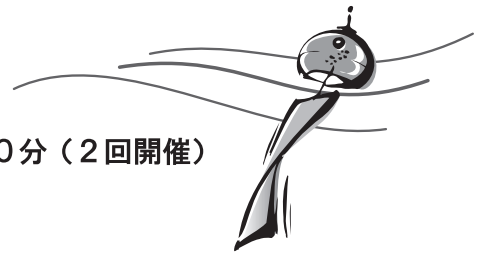


季節の体験教室

※工芸会館へ事前予約要：096-358-5711(先着順)

陶器の風鈴作り

【日 時】平成21年7月5日(日)
 ◎午前10時～正午 ◎午後1時30分～3時30分(2回開催)
 【体験料】1,300円
 【定 員】各15人/中学生以上



『林家三平のテツタビ』“三角線ひとめぐり”放送のお知らせ



落語家の林家三平さんが、毎回多彩なゲストと九州各地のJR・私鉄に乗り込み、沿線の風物と町の魅力を伝えるNHKの番組「林家三平のテツタビ」。6月26日(金)は三平さんと研ナオコさんがJR三角線の終着駅「三角駅」までを旅します。川尻では立山学さんの和菓子が紹介されます。放送は夜8時00分～8時45分です、どうぞご覧下さい!



夏休み

親子体験教室



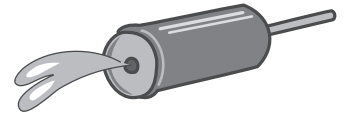
お申し込み：くまもと工芸会館へ事前予約要《TEL096-358-5711》

糊で描く友禅染（壁掛け）

【日 時】平成 21 年 7 月 20 日（月・祝）
◎午前 10 時～午後 1 時

【体験料】1,500 円

【定 員】10 人／小学 3 年以上



竹の水鉄砲作り

【日 時】平成 21 年 7 月 20 日（月・祝）

◎午前 10 時～11 時 ◎午後 2 時～3 時（2 回開催）

【体験料】300 円

【定 員】各 10 人／小学生以上

革のマリオネット作り

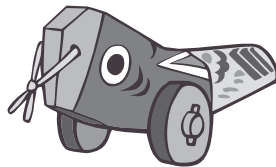
【日 時】平成 21 年 7 月 25 日（土）

◎午前 10 時～正午 ◎午後 1 時 30 分～3 時 30 分（2 回開催）

【体験料】1,500 円

【定 員】各 20 人／小学生以上

きじ馬・花手箱の絵付（作品はいずれか選択）



【日 時】平成 21 年 7 月 26 日（日）

◎午前 10 時～正午 ◎午後 1 時 30 分～3 時 30 分（2 回開催）

【体験料】1,000 円

【定 員】各 20 人／小学生以上

竹の汽車ポッポ（SL）作り

【日 時】平成 21 年 8 月 1 日（土）

◎午前 10 時～正午 ◎午後 1 時 30 分～3 時 30 分（2 回開催）

【体験料】1,000 円

【定 員】各 10 人／小学生以上



7 月の実演・体験教室

～毎日体験教室があるよ！～

日	月	火	水	木	金	土
			1	2	3	4
			おばけの金太 革工芸	押 絵 陶 芸 / 他	竹工芸 七宝焼	革ローケツ染 こま
5	6	7	8	9	10	11
木工 肥後象がん / 他	休	かずら	おても人形	キャンドル こま	ガラス工芸	熊本友禅 陶 芸 / 他
12	13	14	15	16	17	18
木目込人形 革工芸 / 他	休	彫 金	竹工芸	陶人形 肥後こま	七宝焼	肥後まり
19	20	21	22	23	24	25
木工 陶 芸 / 他	竹工芸 熊本友禅	休館日	革ローケツ染	四郎更紗 陶 芸	押 絵	ステンドグラス 陶 芸 / 他
26	27	28	29	30	31	
きじ馬・花手箱 木目込人形	休	キャンドル	おても人形	肥後こま 革工芸 / 他	肥後まり ガラス工芸	

■時間：10 時～16 時（各受講時間：30 分～2 時間） ■料金（材料費）：500 円～2,000 円まで。

■持参物：特に必要ありません。（※実演の内容は変更されることがあります。）

《お申し込み・お問い合わせは・・・くまもと工芸会館 096-358-5711（代）まで。》